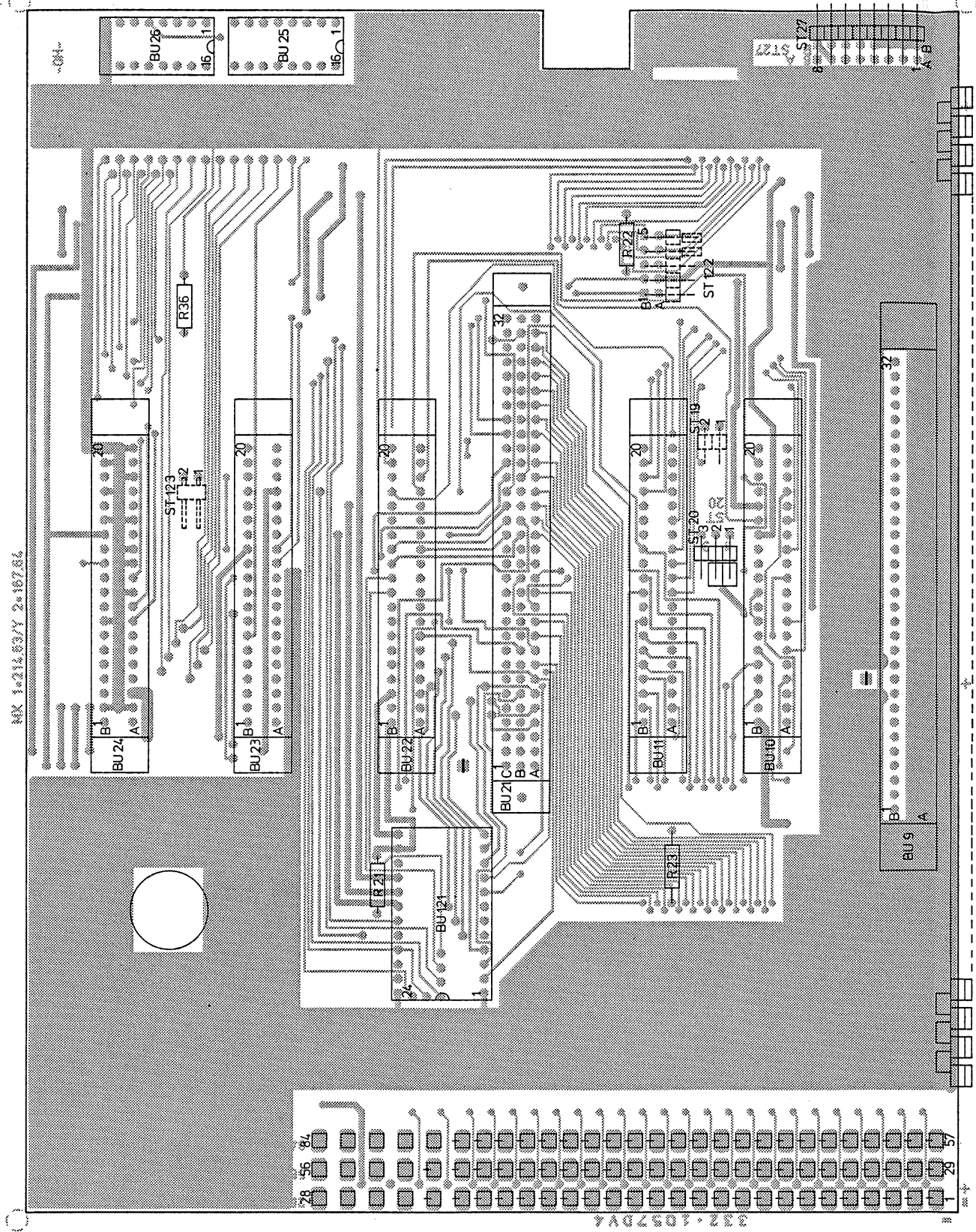
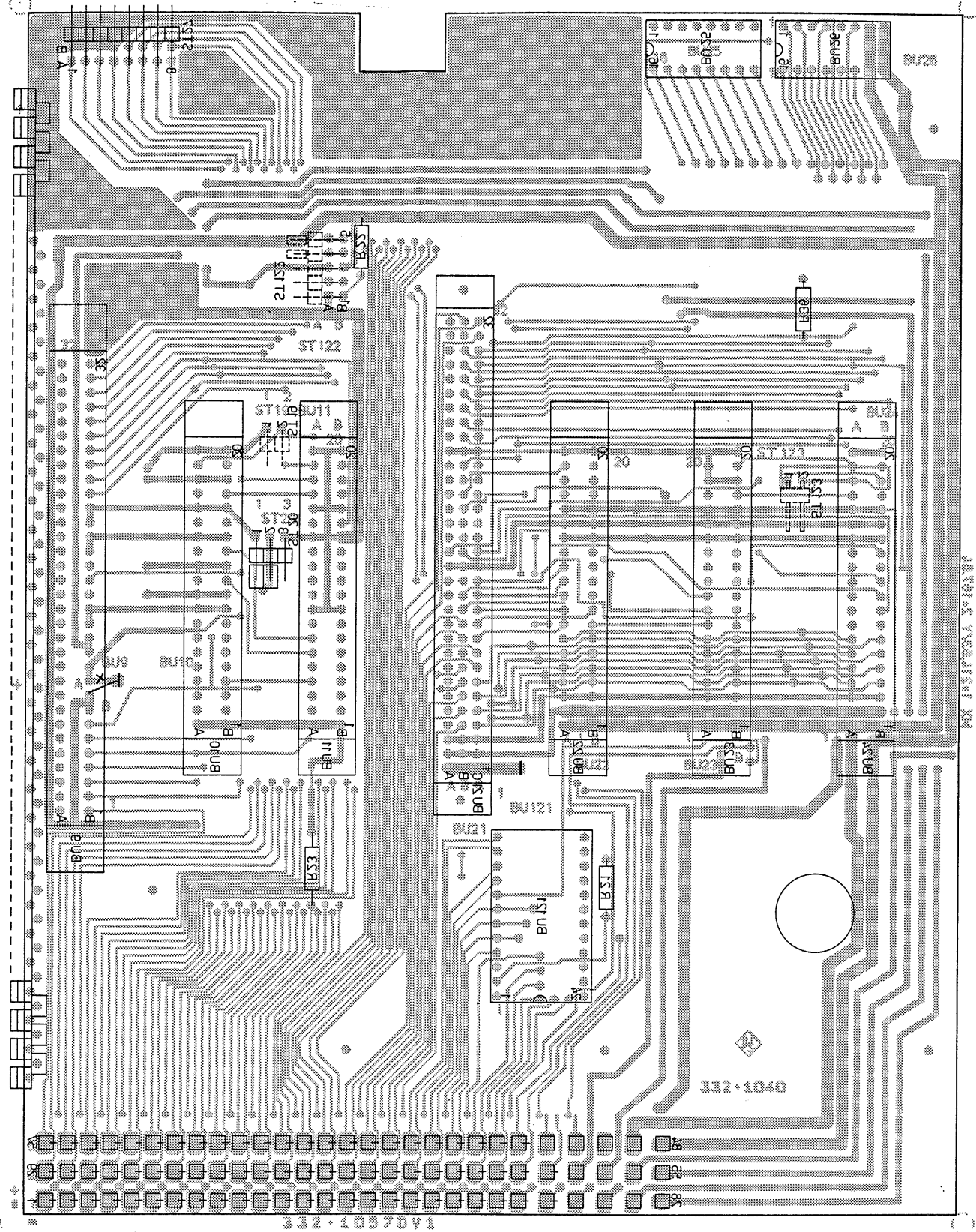


Für diese Unterlage behalten wir uns alle Rechte vor.

Ansicht und Leitungsführung Bauteilseite
View of tracks on component side



Ansicht und Leitungsführung Lötseite
View of tracks on solder side



| | | | | | | | |
|------------|----------------------|------|------|--------------------------|------|---------------------|------------------|
| A | 31194 | 9,84 | GS | Maße ohne Toleranzangabe | | Maßstab 1 : 1 | |
| | | | | | | Halbzeug, Werkstoff | |
| | | | | 1GME | Tag | Name | Benennung |
| | | | | Bearb. | 3.83 | CO | Motherboard II |
| | | | | Gepr. | | | |
| | | | | Norm | | | |
| | | | | zu Gerät SMFP | | Zeichn.-Nr. | |
| | | | | | | 332.1040 | |
| And. Zust. | Anderungs-Mitteilung | Tag | Name | ROHDE & SCHWARZ | | req. v | Bl. BI |
| | | | | 332-10578V1 | | 332.0015V | erste Z 332.0015 |

